



Customs 2010
www.yamaha-motor.fr





***Couple, chrome
et volupté...***

La superbe gamme de customs Yamaha vous apporte un couple époustoufflant, un design néo-rétro des plus stylés et une impressionnante technologie du 21^e siècle. De l'entrée de gamme XVS950A, à la XVS1300A ou l'imposante XV1900A vous serez séduit par ce mélange de substance et de style comme seule Yamaha sait le faire. Alors, montez à bord et prenez la route en avalant les kilomètres. Avec les customs Yamaha, pilotez pour le plaisir !

Sommaire	2 - 3
XVS 950A Midnight Star	4 - 5
XVS 1300A Midnight Star	6 - 7
XV 1900A Midnight Star	8 - 9
Caractéristiques techniques	10
Accessoires Et Univers Yamaha	11



XVS 950A

Le custom pour tous

Que vous découvriez les customs pour la première fois ou que vous en soyez fan, il est difficile de rester indifférent au charme de la XVS950A Midnight Star au look épuré et à la conduite aisée. Avec son moteur compact, sa partie-cycle profilée, sa selle basse et ses lignes très contemporaines, la 950 Midnight Star brille par sa maniabilité. Son bicylindre en V de 942 cm³ à injection se distingue par ses séquences d'allumage asynchrones et sa distribution calée à 300° et 420°, ce qui procure du caractère au moteur et donne à l'échappement une note rauque et puissante. Pour accentuer la sensation de légèreté, ce nouveau moteur est dépourvu d'arbre d'équilibrage, ce qui accentue son punch et facilite sa montée en régime.

L'attention aux détails est tout aussi parfaite, avec son tableau de bord sur son réservoir en goutte d'eau, ses garde-boue en acier et ses roues en aluminium à huit rayons. Et, pour une fiabilité optimale, elle a également été dotée d'une transmission à courroie. Sa selle ultra basse et sa facilité de manoeuvre vous donnent la confiance nécessaire pour prendre la route en tout confort, et vous adorerez son tout nouveau style néo-classique qui la distingue des autres. La XVS950A Midnight Star, c'est le cruiser accessible pour tous...



Viper Blue (VPBC5)



Midnight Black (SMX)



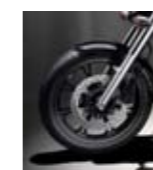
Instrumentation moderne
L'élégante console chromée placée sur le réservoir regroupe une instrumentation complète (digitale et analogique). Il est possible de modifier l'intensité d'éclairage en fonction de la luminosité ambiante.



Transmission par courroie
Et pour une fiabilité optimale, elle est dotée d'une transmission finale à courroie crantée en aramide, ce qui permet un entretien réduit et plus de souplesse de fonctionnement.



Une roue de 18 pouces
Roue avant de 18 pouces en aluminium conférant un excellent compromis entre stabilité et maniabilité, tout en allégeant la ligne générale.



Freins à disques
La puissance de freinage est remarquable sur XVS 950 A. Elle est équipée d'un simple disque de 320 mm pincé par un étrier à deux pistons à l'avant et d'un disque de 298 mm simple piston à l'arrière.



Position de pilotage low rider
Sa selle ultra basse et sa facilité de manoeuvre vous donnent la confiance nécessaire pour prendre la route en tout confort, et vous adorerez son tout nouveau style néo-classique qui la distingue des autres.



Bicylindre moderne
Le bloc moteur est refroidi par air et équipé de l'injection pour une régularité de fonctionnement sans faille. Il est conforme aux dernières normes anti-pollution.



XVS 1300A

XVS 1300A Un custom au gros cœur

La YAMAHA XVS1300A Midnight Star est un savant mélange de design rétro, de technologie et de performance.

Un style custom relax n'est pas forcément synonyme de manque de puissance. Voyez ce que le moteur de cette Midnight Star a en réserve pour vous : pistons forgés, quatre soupapes, actionnées par levier double à galets et bielles à faible course, pour qu'à chaque fois que vous accélérez, vous ressentiez sa puissance.

Son style "streamline" tout en rondeur et douceur, son châssis à la tenue de route remarquable et son moteur rageur à course courte et à refroidissement liquide ont tout pour chambouler la catégorie cruiser. Cette moto est un véritable chef-d'oeuvre de chrome et d'acier à la puissance maximisée qui impose le respect, où qu'elle se trouve. Et en plus, elle est facile à vivre : cette Midnight Star possède une suspension arrière type monocross et une transmission à courroie, pour une conduite en douceur et sans tracas. Offrez-vous une Midnight Star 1300, et vivez sous les feux de la rampe.



Viper Blue (VPBC5)



Midnight Black (SMX)



Instrumentation moderne
L'élégante console chromée placée sur le guidon regroupe une instrumentation complète (digitale et analogique). Il est possible de modifier l'intensité d'éclairage en fonction de la luminosité ambiante.



Transmission par courroie
Et pour une fiabilité optimale, elle est dotée d'une transmission finale à courroie crantée en aramide, ce qui permet un entretien réduit et plus de souplesse de fonctionnement.



Solide cadre en acier
La midnight star est équipée d'un cadre double berceau et d'un bras oscillant en acier. A noter que le moteur est monté rigide afin de favoriser la rigueur de comportement.



Freins à disques
La puissance de freinage est remarquable sur la XVS 1300 A. Elle est équipée de deux disques de 298 mm pincés par des étriers à deux pistons à l'avant et d'un disque de 298 mm simple piston à l'arrière.



Position de pilotage low rider
Sa selle ultra basse et sa facilité de manoeuvre vous donnent la confiance nécessaire pour prendre la route en tout confort, et vous adorerez son style néo-classique qui la distingue des autres.



Bicylindre moderne
Le gros twin à refroidissement liquide est équipé d'ailettes pour parfaire son look authentique sans regner ses caractéristiques modernes.



XV 1900A

La cathédrale mécanique

Chaque pièce de la XV1900A Midnight Star est une œuvre d'art, une pièce d'orfèvrerie, un mélange de classicisme et de technologie. La Midnight Star met au goût du jour le style custom : un bicylindre en V de 1 854 cm³ de dernière génération qui regorge d'éléments techniques sophistiqués et efficaces : pistons à revêtement céramique, quatre soupapes, injection à deux corps d'admission, deux arbres d'équilibrage, valve d'échappement EXUP et pot catalytique trois voies avec sonde à oxygène.

Quant à sa partie-cycle, elle bénéficie des mêmes critères d'excellence : cadre en aluminium et bras oscillant moulé sous pression pour la solidité, la légèreté et la tenue de route ; amortisseur dissimulé pour la sobriété des lignes ; étriers de frein avant monobloc à quatre pistons, et console de bord astucieusement fixée sur le réservoir.

La XV1900A Midnight Star est un custom qui ne vous laissera pas indifférent. Mais son potentiel ne se limite pas aux boulevards et aux belles avenues : sous son allure de paisible custom, la Midnight Star 1900 dissimule une puissance fabuleuse dans un châssis en aluminium classique et moderne, totalement dédiée à la jubilation de piloter.



Galaxy Blue (DPBML)



Competition White (BWC1)



Belle Instrumentation

Design classique très travaillé rappelant les montres précieuses, la console de bord entièrement chromée propose une instrumentation complète (tachymètre, compte-tours, jauge de carburant et voyants usuels).



Transmission par courroie

Et pour une fiabilité optimale, elle est dotée d'une transmission finale à courroie crantée en aramide, ce qui permet un entretien réduit et plus de souplesse de fonctionnement.



Cadre en aluminium

Fidèle au concept d'art de l'ingénierie, le cadre en aluminium est coulé sous pression (comme nos sportives) pour obtenir moins de poids et une tenue de route très sûre.



Freins à disques

La puissance de freinage est remarquable pour un cruiser. Elle est équipée de deux disques de 298 mm pincés par des étriers monoblocs à 4 pistons à l'avant et d'un disque de 320 mm simple piston à l'arrière.



Position de pilotage low rider

Sa selle ultra basse et sa facilité de manoeuvre vous donnent la confiance nécessaire pour prendre la route en tout confort, et vous adorerez son tout nouveau style néo-classique qui la distingue des autres.



Le plus gros bicylindre

La midnight Star est équipée du plus gros bloc moteur produit par Yamaha pour un deux-roues : il délivre couple (16kg-m à 2500 trs) et puissance avec une sonorité très travaillée favorisant les sensations de pilotage dès les très bas régimes.

Caractéristiques techniques

	XVS 950 A	XVS 1300 A	XV 1900 A
MOTEUR			
Type	Bicylindre en V, 4 temps, 4 soupapes, simple ACT	Bicylindre en V 4 temps à simple ACT	Bicylindre en V 4 temps culbuté à 4 soupapes
Refroidissement	Air	Liquide	Air
Cylindrée	942 cm ³	1 304 cm ³	1 854 cm ³
Alésage x course	85 x 83 mm	100 x 83 mm	100 x 118 mm
Taux de compression	09 : 01	9,5 : 1	9,48 : 1
Puissance maximale	39,4 kW (54 ch) à 6 000 tr/min	53,5 kW (72,8 ch) à 5 500 tr/min	66,4 kW (90 ch) à 4 750 tr/min
Couple maximal	76,8 Nm (7,84 kg-m) à 3 000 tr/min	106 Nm (10,8 kg-m) à 4 000 tr/min	155,1 Nm (15,8 kg-m) à 2 500 tr/min
Lubrification	Carter humide	Carter sec	Carter sec
Alimentation	Injection électronique	Injection électronique	Injection électronique
Embrayage	Multidisque à bain d'huile	Multidisque à bain d'huile	Multidisque à bain d'huile
Allumage	TCI	TCI	TCI
Mise en route	Démarrateur électrique	Démarrateur électrique	Démarrateur électrique
Transmission	5 vitesses en prise constante	5 vitesses en prise constante	5 vitesses en prise constante
Transmission finale	Courroie	Courroie	Courroie
Capacité du réservoir d'essence	17 Litres	18,5 Litres	17 Litres
Capacité du réservoir d'huile	4 Litres	3,7 Litres	5,2 Litres
PARTIE-CYCLE			
Cadre	Double berceau en acier	Double berceau en acier	Double berceau en alumium
Suspension avant	Fourche télescopique Ø 41 mm	Fourche télescopique	Fourche télescopique
Débattement avant	135 mm	145 mm	130 mm
Suspension arrière	Bras oscillant	Bras oscillant	Bras oscillant (Monoamortisseur)
Débattement arrière	110 mm	110 mm	110 mm
Angle de chasse	32° 10'	32° 40'	N.C
Chasse	145 mm	145 mm	N.C
Frein avant	Simple disque, Ø 320 mm	Double disque, Ø 298 mm	Simple disque, Ø 245 mm
Frein arrière	Tambour, Ø 298 mm	Tambour, Ø 298 mm	Simple disque, Ø 320 mm
Pneu avant	130/70-18M/C 63H	130/90-16M/C 67H	130/70R18M/C 63H
Pneu arrière	170/70B16M/C 75H	170/70B-16M/C 75H	190/60R17M/C 78H
DIMENSIONS			
Longueur hors-tout	2 435 mm	2 490 mm	2 580 mm
Largeur hors tout	1 000 mm	980 mm	1 100 mm
Hauteur hors tout	1 080 mm	1 115 mm	1 125 mm
Hauteur de selle	675 mm	715 mm	705 mm
Empattement	1 685 mm	1 690 mm	1 715 mm
Garde au sol	145 mm	145 mm	155 mm
Poids tous pleins faits	278 kg	303 kg	346 kg



Bienvenue dans l'univers Yamaha

Que ce soit en deux-roues, sur quatre roues avec nos gammes de Quads et SSV ou sur l'eau avec nos Waverunners, vous prendrez un immense plaisir sur la terre ou sur la mer au guidon de nos produits. Les gammes quads sport / professionnelles et la gamme waverunner vous permettront de changer de décor tout en gardant le même fun. Vous aimez les grands espaces, la découverte au grand air ? Les Quads et les Waverunners vous procureront des sensations époustouflantes !

Vous serez épaté par leurs formidables capacités de franchissement et leurs performances étonnantes. Dotés des technologies les plus modernes, vous serez certain de retrouver au guidon de ces machines Yamaha des sensations fortes.



ASSURANCE

Pour concrétiser votre projet, Yamaha Assurance vous propose d'assurer votre XVS pour 12,40 € par mois, prime d'assurance pour les garanties assurance responsabilité civile / assistance juridique pour la première année. Offre valable du 01/02/2010 au 31/12/2010 pour un véhicule neuf sous réserve de ne pas avoir eu de sinistre responsable au cours des 3 dernières années et de satisfaire aux conditions de souscription Yamaha Assurance.

Yamaha Assurance gérée et commercialisée par OFAR, SARL de courtage d'assurances au capital de 8 000 € - RCS Bordeaux B 350 186 870 - N° ORIAS : 07 006 083 - www.orias.fr ; rue cervantès - Mérignac - 33735 Bordeaux cedex 9 compagnie souscription l'équité.

Assurance immédiate sous réserve d'acceptation par Yamaha Assurance. Plus de renseignements sur www.yamaha-assurance.fr

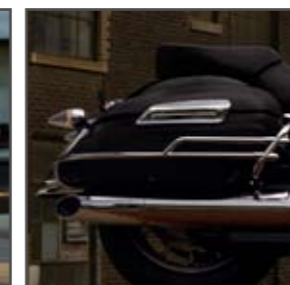
Les accessoires

Yamaha vous recommande l'utilisation des accessoires et gamme vestimentaire Yamaha. Retrouvez tous les accessoires Yamaha pour équiper votre moto dans notre catalogue accessoires 2010 à demander chez votre Concessionnaire Yamaha ou allez sur le site :

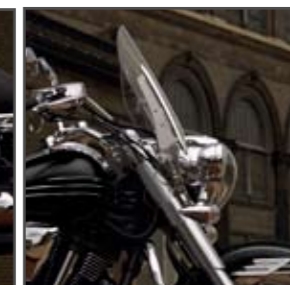
www.yamaha-motor.fr/accessoires



XVS 1300 accessorisée



Sacoches



Pare-brise



Casque City



Votre concessionnaire

www.yamaha-motor.fr

Documents et photos non contractuels.

Pour garder intact votre plaisir de piloter une Yamaha, pensez à votre sécurité. Portez toujours un casque, des gants et un habillement adéquat. Yamaha vous encourage à rouler avec prudence et à respecter les autres conducteurs, l'environnement et la réglementation en vigueur. Les photos de cette brochure ont été réalisées à l'aide de pilotes professionnels aptes à contrôler les situations techniques. Les caractéristiques et coloris sont donnés à titre purement indicatif et peuvent être modifiés sans avis préalable. Pour plus d'informations, consultez votre concessionnaire Yamaha. La sécurité routière est l'affaire de tous et de chaque conducteur.


De cette prise de conscience dépend la préservation de notre outil de mobilité préféré.

Prises de vues réalisées à l'étranger avec des pilotes pro dans un environnement contrôlé.

Modèles présentés en version US, la version Européenne peut être légèrement différente.



Garantie 2 ans pièces et main-d'œuvre, kilométrage illimité.

Yamaha Motor France et 



Yamaha vous recommande le choix d'accessoires et de vêtements Yamaha d'origine. Contactez votre concessionnaire le plus proche ou visitez notre site web : www.yamaha-motor.fr/accessoires

Yamaha Motor France
5 avenue du Fief - Z.A. Les Béthunes
Saint-Ouen l'Aumône - BP 19251
95078 Cergy Pontoise Cedex
www.yamaha-motor.fr